

15^e Exposition de peinture et de sculpture d'Eckbolsheim - 16 et 17 octobre 2010

Feuille d'inscription

À retourner pour le **vendredi 1^{er} octobre 2010** à la mairie d'Eckbolsheim,
9 rue du Général Leclerc - 67201 ECKBOLSHEIM, accompagnée du chèque
de 18 €, à l'ordre de l'OMSALC. **Merci de ne pas agraffer les chèques.**



Ville d'ECKBOLSHEIM

IDENTITÉ

Nom.....

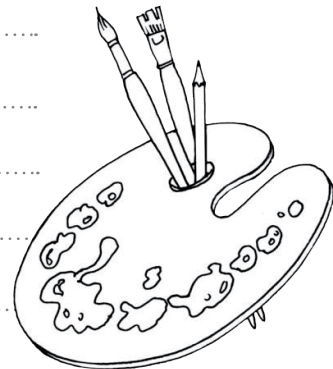
Prénom.....

Adresse.....

CP..... Ville.....

☎..... @.....

J'autorise la diffusion de mes coordonnées dans le catalogue de l'exposition



DECLARE CONCOURIR POUR

- huile autres techniques (à préciser)
 aquarelle sculpture

Un seul panneau par exposant : le panneau support peinture mesure 1,80 x 1,20m.

Vérifier que l'accrochage des tableaux respecte cette surface.

Les supports de sculpture sont blancs et de 3 hauteurs : 1,20m, 0,80m et 0,60m.

Titre	Matériau utilisé	Dimensions en cm pour les tableaux ou hauteur pour les sculptures	Demande de supports pour la sculpture (oui ou non)
1.			
2.			
3.			

Chaque artiste est responsable de ses oeuvres et doit les assurer auprès de son assurance privée. La commune met en place un système de gardiennage nocturne mais ne pourra être tenue responsable en cas de bris.

Aucune vente ne peut être faite sur place mais les exposants ont la possibilité de communiquer aux organisateurs, pour informer les acheteurs éventuels, les prix des œuvres exposées.

« J'ai pris connaissance du règlement et j'en accepte ses modalités. Mon œuvre restera acquise sans aucune contre-partie, par la ville d'Eckbolsheim, le Crédit Mutuel, la société Mise au Green ou une personne privée au cas où je remporterais l'un des prix décrits (hors prix d'honneur). »

Date : ____ / ____ / ____

Signature de l'exposant
précédée de la mention « lu et approuvé »