

PLAN DE CIRCULATION

*Apaiser la circulation des quartiers,
Reconquérir notre espace public...*

*« Il y a bien des choses
qui ne paraissent impossibles
que tant qu'on ne les a pas
tentées ».*

André GIDE

Pourquoi un plan de circulation :

- Des dysfonctionnements de plus en plus nombreux
- Des perspectives de changement importantes autour d'Eckbolsheim
- Des obligations légales et des outils nouveaux

De nombreux dysfonctionnements

- Problèmes de circulation des piétons et des vélos
- Problèmes de vitesses inadaptées
- Croissance du trafic de transit dans les quartiers résidentiels et hors des grands axes
- Stationnement encombrant les espaces piétons
- ...

Des perspectives de changements importantes

- La réalisation de la VLIO
- Le développement d'opérations nouvelles dans et autour de la commune
- L'arrivée du tramway au Parc des Poteries

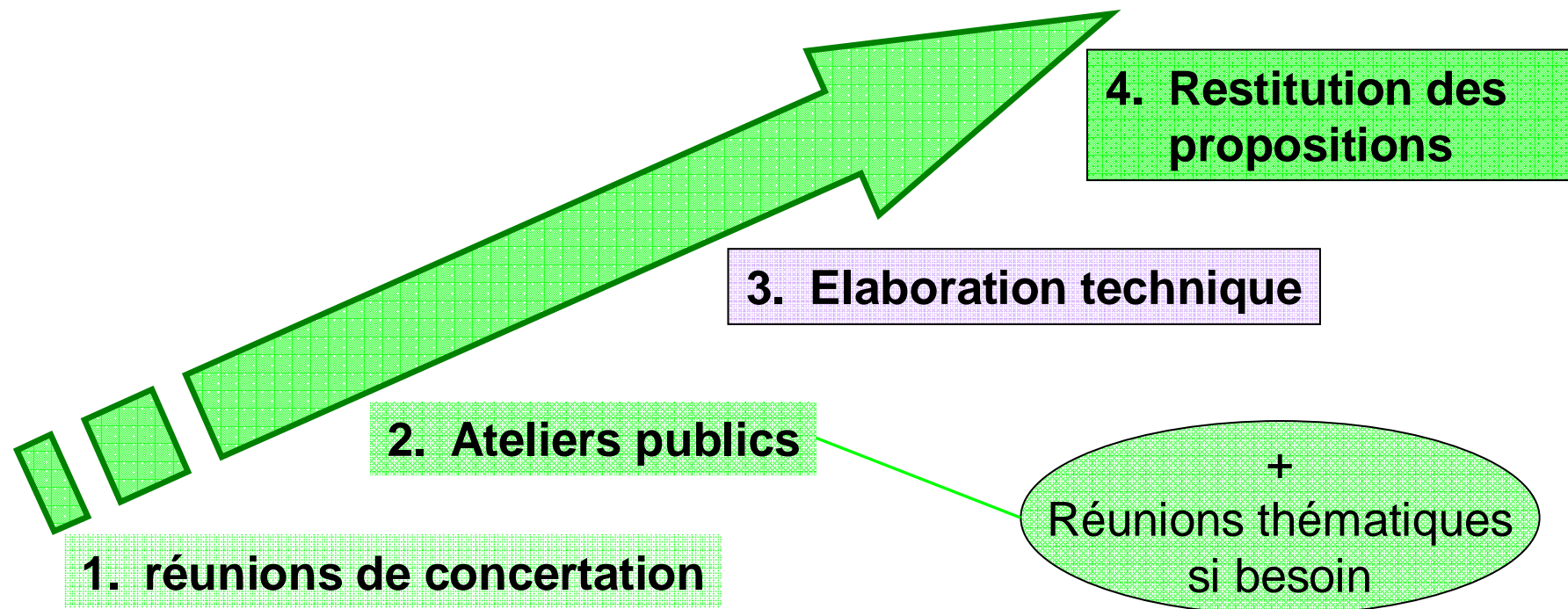
Des obligations légales... ...et des outils nouveaux

- L'obligation, à chaque rénovation de rue, de la rendre conforme aux normes handicap (1,40 m libre d'obstacle sur les trottoirs)
- Les « tourne à droite » cyclables, les contre-sens cyclables, la zone de rencontre...

La démarche retenue

- **Une démarche concertée**
 - Les problèmes de circulation nous touchent tous
 - Associer tous les citoyens de la commune
- **Une logique de concertation géographique**
 - La circulation, hors les routes départementales, s'organise de manière plus ou moins autonome par quartier

La démarche



La démarche retenue

Planning prévisionnel

1. Réunions de concertation (*octobre/novembre*)
2. Ateliers participatifs
(15 à 20 personnes, sur inscription, pour chaque quartier) (*octobre/novembre*)
3. Elaboration technique (*décembre-mars*)
4. Restitution des propositions (*mars/avril*)
5. Elaboration du Plan de circulation (*mai/juin*)
6. Adoption au Conseil municipal de juin

Quelques constats...



Stationnement

Des aménagements parfois obsolètes



Stationnement

Des aménagements parfois obsolètes





Stationnement Des trottoirs encombrés



Stationnement Des trottoirs encombrés



Ville d'ECKBOLSHEIM
ALSACE - FRANCE



Stationnements Situations dangereuses



Ville d'ECKBOLSHEIM
ALSACE - FRANCE





Situations dangereuses



Stationnements Situations dangereuses



Ville d'ECKBOLSHEIM
ALSACE - FRANCE



Des transits parasites

- Des raccourcis à travers les quartiers pour échapper aux attentes aux carrefours :
 - Du sud vers le nord
(Rue du commerce - rue des Pommes)
 - Du sud vers le nord
(Rue de la Croix – rue de Saverne)
 - Du sud vers le nord
(via Strasbourg et la rue)
- Et les même itinéraires sont aussi empruntés du Nord vers le sud...

Les objectifs et les principes

- Réorganiser la circulation pour décourager **le transit dans les QUARTIERS**
- Ralentir la vitesse
- Améliorer le stationnement
- Sécuriser les **PIÉTONS** et les **CYCLISTES**
- Reconquérir l'espace public en faveur du piéton et du cycliste, **PARTAGER L'ESPACE**
y compris rue d'OBERHAUSBERGEN
- Réduire le recours à l'automobile pour contribuer à lutter contre les rejets de gaz à effet de serre
- Anticiper les changements à venir

Les PRINCIPES

- Le transit est découragé à l'échelle du quartier
- Les piétons et les cyclistes sont prioritaires sur l'automobile dans les aménagements à venir
- La réorganisation de l'espace s'effectue, sauf exceptions inscrites au PLU, à emprise constante

Les moyens utilisables

L'interdiction physique d'accès au trottoirs

- Potelets ou assimilés
 - Libèrent définitivement les trottoirs de leur occupation par les véhicules
 - Solution coûteuse
 - Les normes d'aménagement de l'espace public ne permettent pas toujours la mise en place de ce mobilier urbain
(retrait de 50 cm vis-à-vis de la bordure de chaussée => contraignant si trottoirs étroits)

L'interdiction physique d'accès au trottoirs



octobre 2009

26

Réunion de concertation

L'interdiction physique d'accès au trottoirs



octobre 2009

27

Réunion de concertation

Réorganiser les stationnements



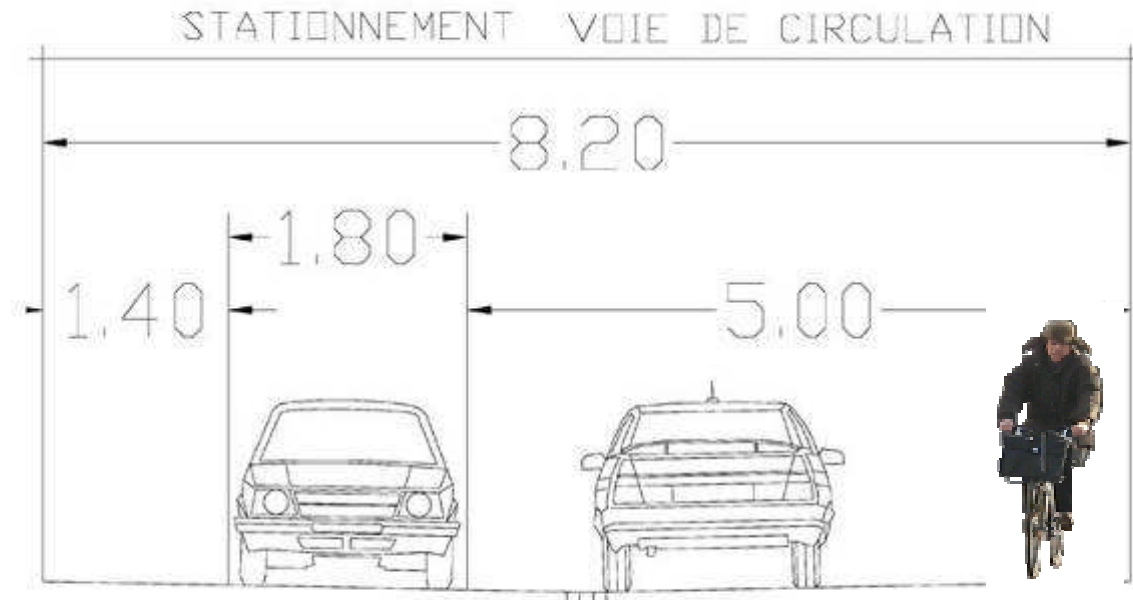
octobre 2009

28

Réunion de concertation

Le sens interdit

- Permet de récupérer une largeur de chaussée pour le stationnement et les cyclistes et libère les trottoirs
- Casse le transit



- Modifie les habitudes des riverains
- Peut accélérer les vitesses si chaussées trop larges

Le sens interdit



La zone 30

- Passer la totalité d'un quartier en zone 30, à l'image du quartier « de la Roseraie »
 - Abaisse les vitesses
 - Facilite les circulations des piétons et des cyclistes
 - Nécessite pour être efficace des aménagements marquant le changement d'ambiance et des voies d'une largeur adaptée pour éviter le retour aux habitudes de vitesse

La zone 30



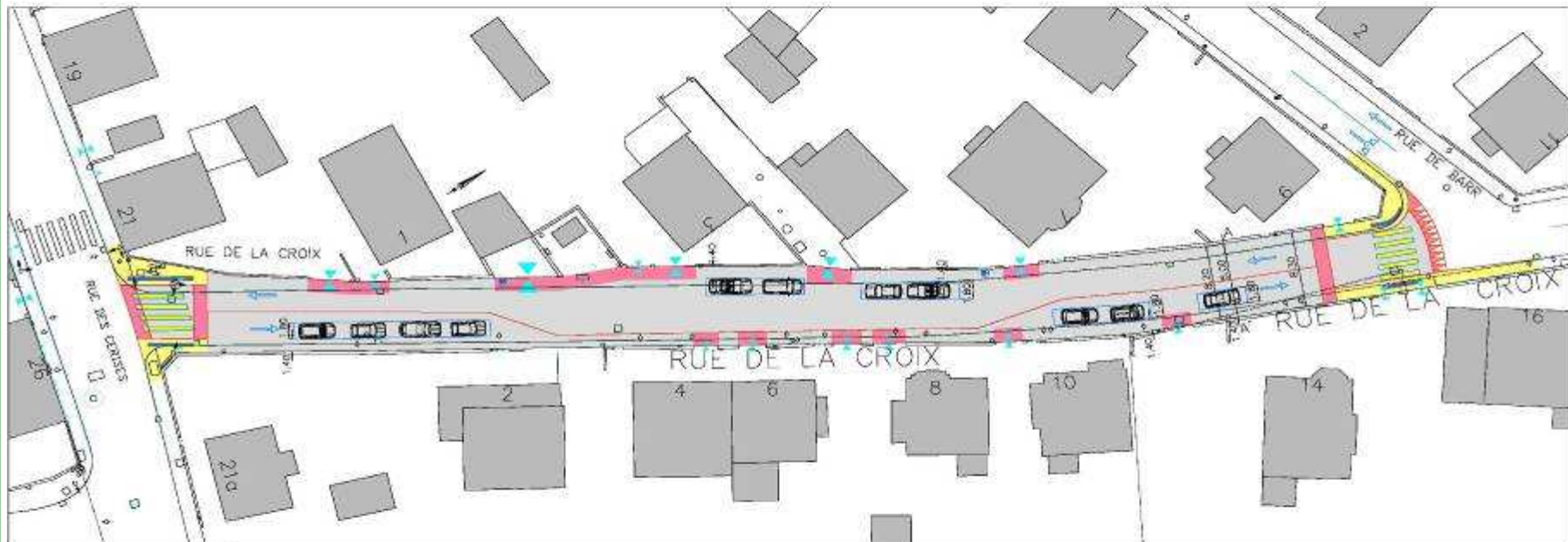
La zone 30



La Zone de rencontre

- Limitation de la vitesse à 20 km/h
- Mixité des déplacements, en double sens ou en sens unique
- Zones de stationnement possibles

- Nécessite des largeurs de voie et une ambiance de rue adaptées et/ou un réaménagement complet des emprises



La Zone de rencontre



Les objectifs de concertation

Les objectifs de concertation

- Compléter et partager le diagnostic
- Débattre des propositions d'objectifs
- Débattre des propositions de principes
- Débattre des moyens possibles

Pour toute remarque :

Courriel :

plandecirculation@eckbolsheim.com