



## Plan de déplacement commune d'Eckbolsheim



1<sup>er</sup> & 2 décembre 2010

### Ordre du jour



- Enjeux et objectifs
- Présentation de la démarche
- Principes d'aménagement retenus
- Présentation des propositions retenues
  - Pour la circulation
  - Pour le stationnement
  - Pour pacifier les déplacements
- Compléments d'information
  - Convois exceptionnels, vélos, stationnement , planning

## Objectifs et Enjeux



- Rappel des objectifs :
  - apaiser la circulation
  - lutter contre le transit dans les quartiers
  - reconquérir l'espace public
  - le partager entre ses différents utilisateurs
  
- Des mesures immédiates qui anticipent l'avenir
  - réalisation de la VLIO à l'Ouest
  - arrivée du tram à l'Est
  - développement de la commune (à l'Ouest)

## Démarche mise en œuvre



- Réunions de concertation avec la population
- Réunions techniques avec différents partenaires (CUS, SIRAC, CG, Etat...)
  - 4 réunions publiques par quartiers (octobre – novembre 2009)
  - 4 groupes de travail avec des volontaires (novembre 2009)
  - 2 réunions thématiques : monde scolaire et zone d'activités (janvier – février 2010)
  - 4 groupes de travail avec des volontaires (mai – juin – juillet 2010)
  - 2 réunions publiques par zones (décembre 2010)

## Principes d'aménagement retenus



- Axes de réflexion :
  - instaurer un sens unique dans la rue d'Oberhausbergen
  - réduire la vitesse et modifier certains sens de circulation au cœur des quartiers pour dissuader le transit
  - réorganiser le stationnement
  - commencer le plus tôt possible pour échelonner la mise en application du plan et le rendre réalisable par la CUS (ex : rue des Cerises, rue de Wolfisheim)

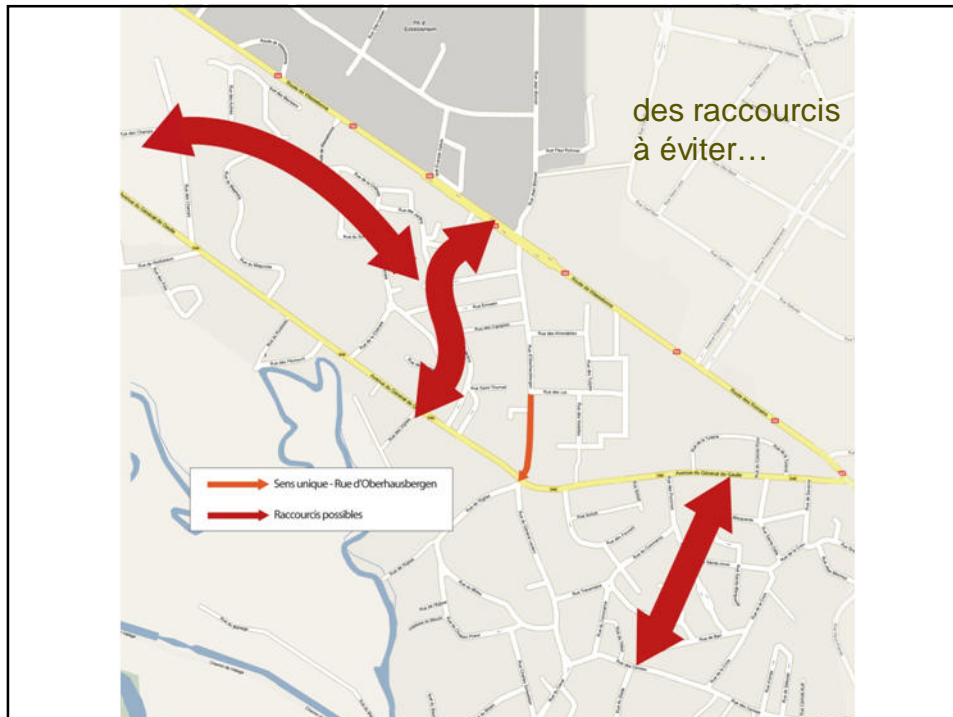
## PROPOSITIONS ET IMPACTS EN MATIÈRE DE CIRCULATION

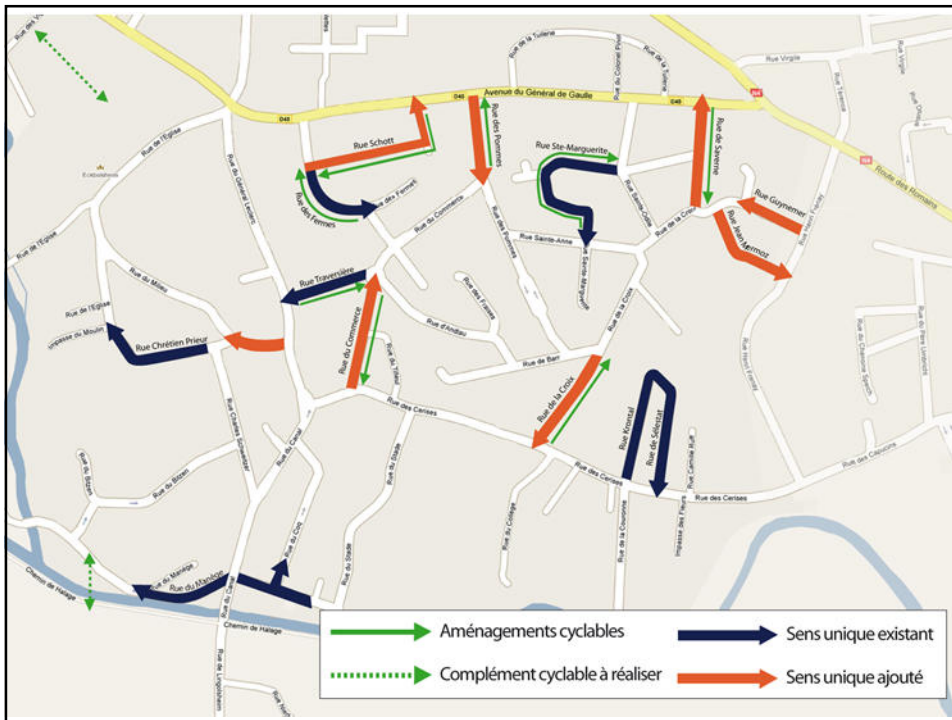
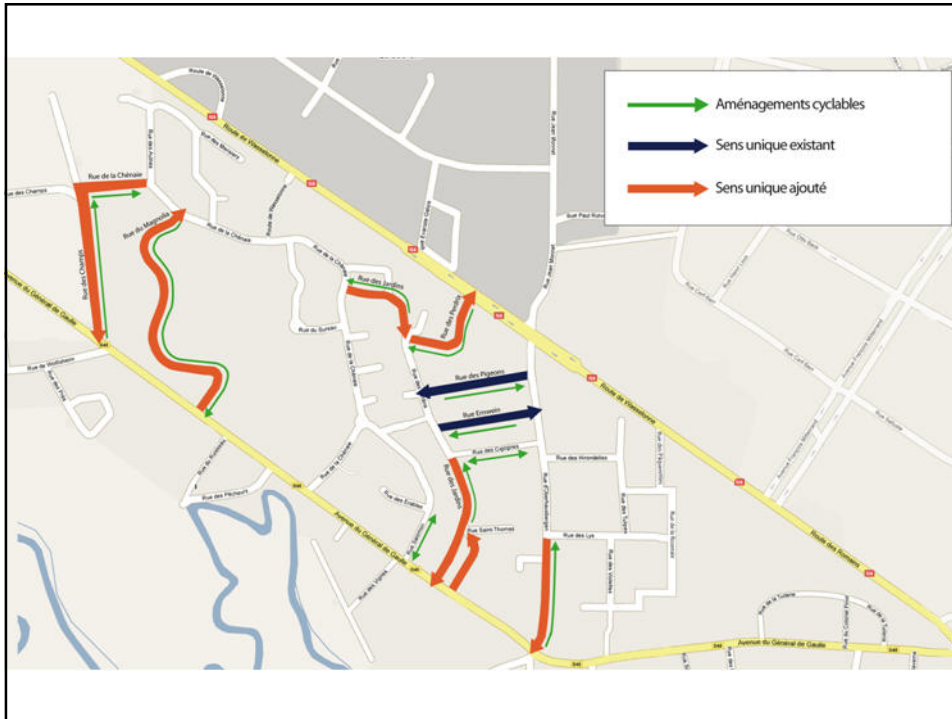


## Mise à sens unique de la rue d'Oberhausbergen

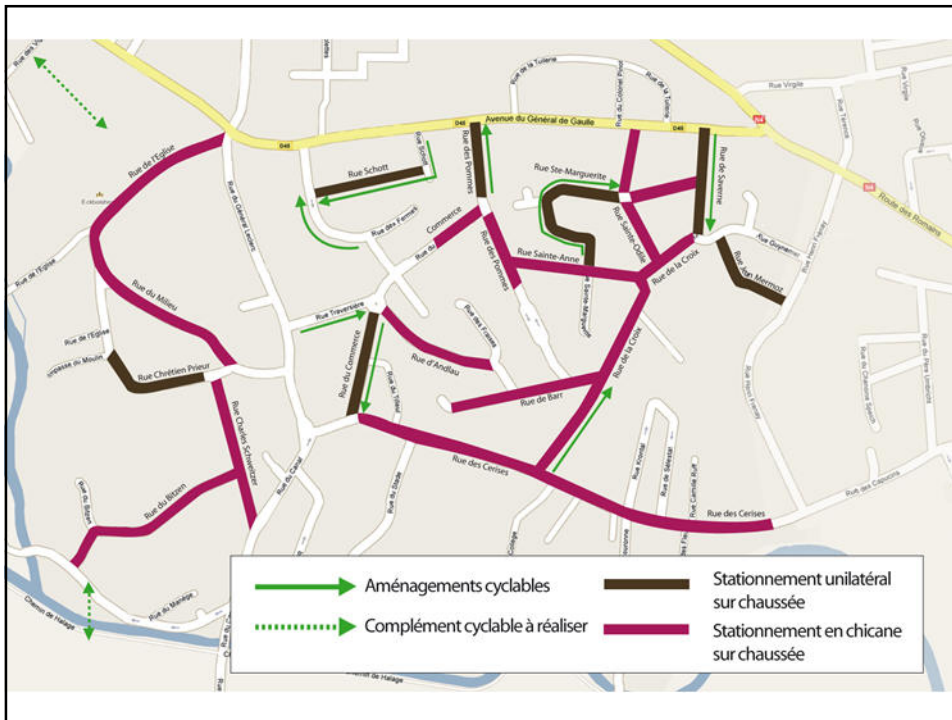
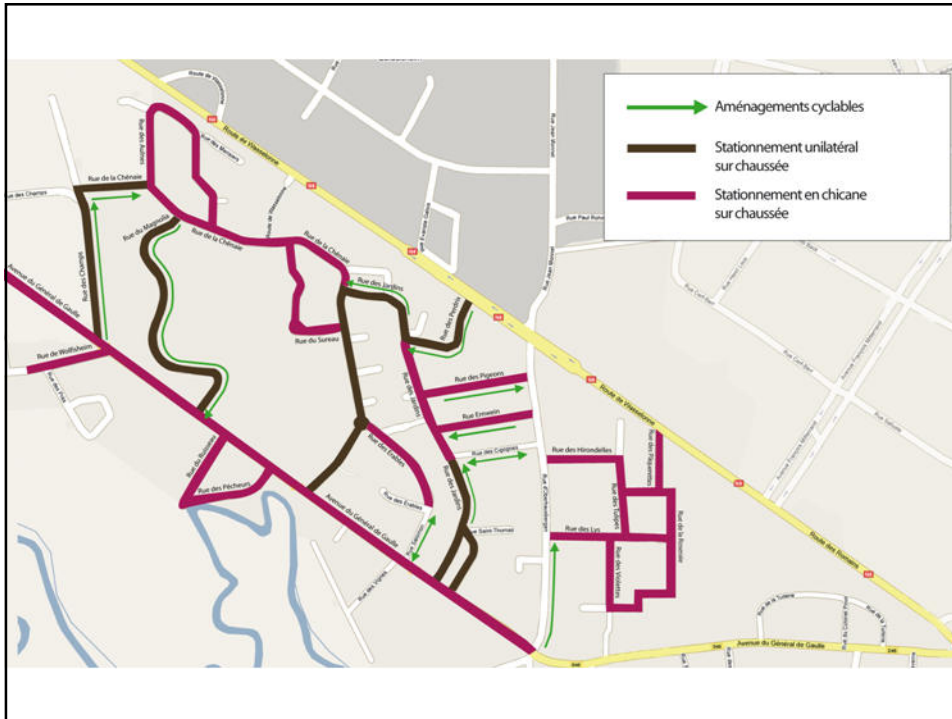


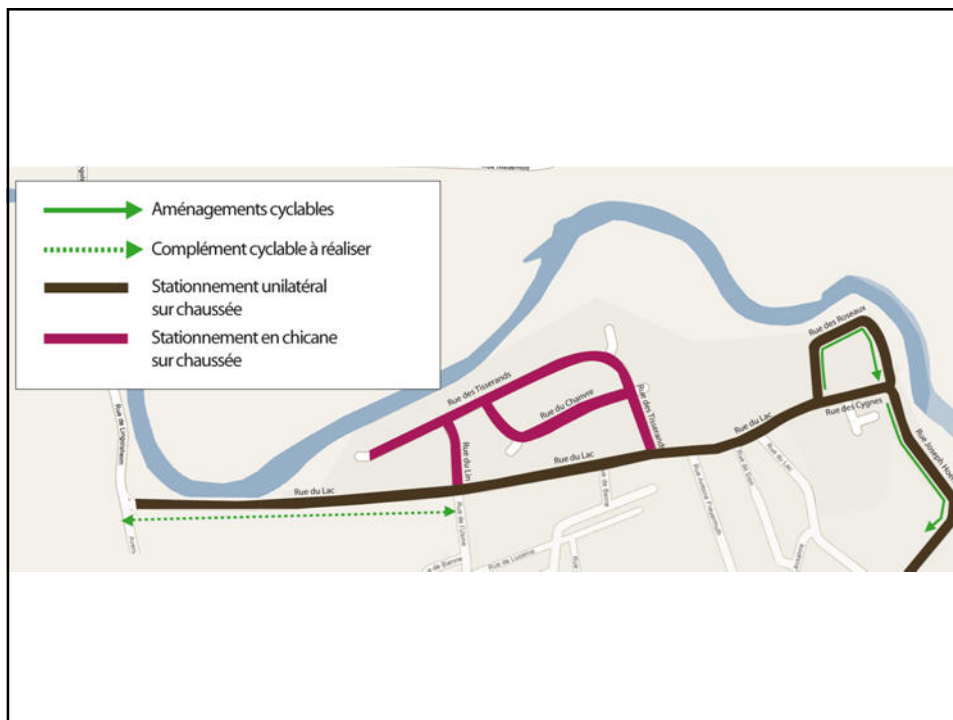
- Mise à sens unique Nord-Sud de la rue d'Oberhausbergen
  - report de la circulation sur l'avenue de Gaulle, direction Strasbourg et la route de Wasselonne
  - report sur l'avenue de Gaulle, direction Wolfisheim
  - empêcher les traversées par les rues résidentielles
  
- Présentation de l'étude de la CUS
  - service déplacements / bureau *mva consultancy*
  - études, simulations









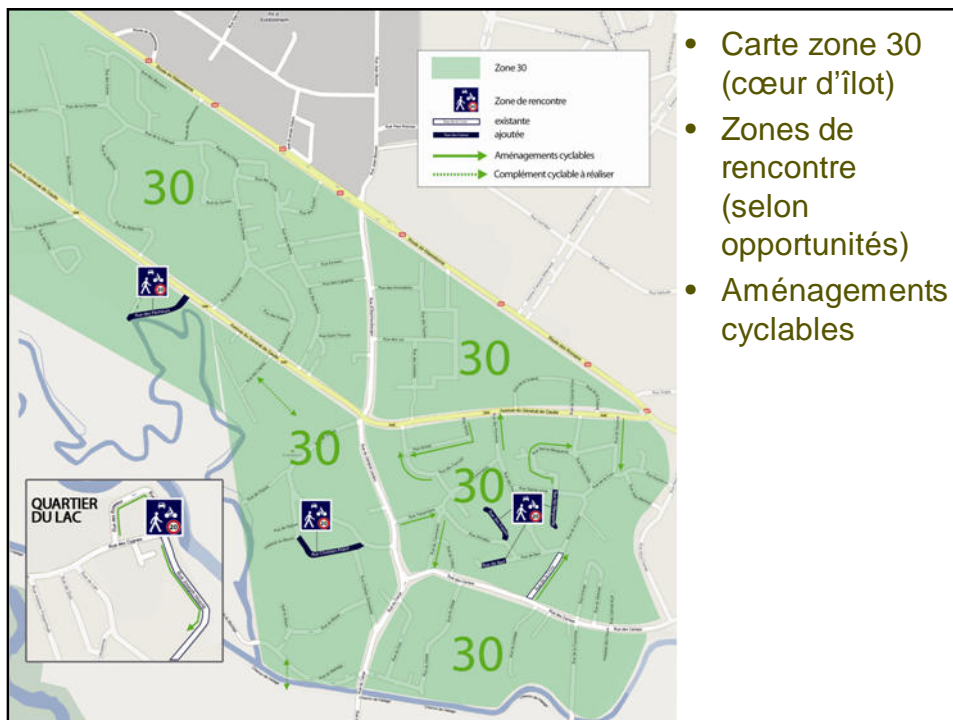





## **PROPOSITIONS**

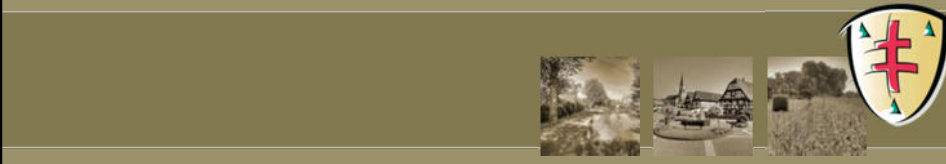
### **pour des déplacements apaisés**





The header features three small landscape photographs: a river scene, a traditional house, and a field. To the right is a shield-shaped logo with a red cross and a yellow background.

## COMPLÉMENTS D'INFORMATION



- Convois exceptionnels
  - Disparition annoncée à terme de l'itinéraire par la commune d'Eckbolsheim
- Vélos
  - Schéma directeur en cours d'élaboration,
  - Schéma de jalonnement des pistes cyclables
- Planning
  - Compétence communautaire
  - Mise en œuvre du plan de déplacement, demande de budget inscrite au Conseil de la CUS de décembre 2010
  - Études début 2011
  - Mise en œuvre progressive



**Un projet construit ensemble,  
des propositions à discuter**