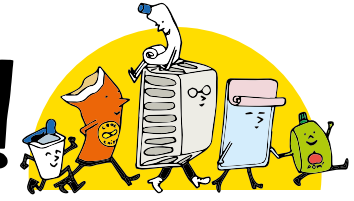


# CALENDRIER 2025

VOS JOURS DE COLLECTE:

Déchets ménagers résiduels **Mercredi**

## TOUS les EMBALLAGES! ET PAPIERS SE TRIENT!



Décembre 2024							
Lu	Ma	Me	Je	Ve	Sa	Di	
						1	1
2	3	4	5	6	7	8	2
9	10	11	12	13	14	15	3
16	17	18	19	20	21	22	4
23	24	25	26	27	28	29	5
30	31						

Janvier 2025							
Lu	Ma	Me	Je	Ve	Sa	Di	
		1	2	3	4	5	5
6	7	8	9	10	11	12	6
13	14	15	16	17	18	19	7
20	21	22	23	24	25	26	8
27	28	29	30	31			9

Février 2025							
Lu	Ma	Me	Je	Ve	Sa	Di	
					1	2	9
3	4	5	6	7	8	9	10
10	11	12	13	14	15	16	11
17	18	19	20	21	22	23	12
24	25	26	27	28			13
							14

Mars 2025							
Lu	Ma	Me	Je	Ve	Sa	Di	
					1	2	9
3	4	5	6	7	8	9	10
10	11	12	13	14	15	16	11
17	18	19	20	21	22	23	12
24	25	26	27	28	29	30	13
31							14

Avril 2025							
Lu	Ma	Me	Je	Ve	Sa	Di	
	1	2	3	4	5	6	18
7	8	9	10	11	12	13	19
14	15	16	17	18	19	20	20
21	22	23	24	25	26	27	21
28	29	30					22

Mai 2025							
Lu	Ma	Me	Je	Ve	Sa	Di	
			1	2	3	4	22
5	6	7	8	9	10	11	23
12	13	14	15	16	17	18	24
19	20	21	22	23	24	25	25
26	27	28	29	30	31		26

Juin 2025							
Lu	Ma	Me	Je	Ve	Sa	Di	
						1	22
2	3	4	5	6	7	8	23
9	10	11	12	13	14	15	24
16	17	18	19	20	21	22	25
23	24	25	26	27	28	29	26
30							27

Juillet 2025							
Lu	Ma	Me	Je	Ve	Sa	Di	
	1	2	3	4	5	6	27
7	8	9	10	11	12	13	28
14	15	16	17	18	19	20	29
21	22	23	24	25	26	27	30
28	29	30	31				31

Août 2025							
Lu	Ma	Me	Je	Ve	Sa	Di	
				1	2	3	36
4	5	6	7	8	9	10	37
11	12	13	14	15	16	17	38
18	19	20	21	22	23	24	39
25	26	27	28	29	30	31	40

Septembre 2025							
Lu	Ma	Me	Je	Ve	Sa	Di	
1	2	3	4	5	6	7	40
8	9	10	11	12	13	14	41
15	16	17	18	19	20	21	42
22	23	24	25	26	27	28	43
29	30						44

Octobre 2025							
Lu	Ma	Me	Je	Ve	Sa	Di	
		1	2	3	4	5	44
6	7	8	9	10	11	12	45
13	14	15	16	17	18	19	46
20	21	22	23	24	25	26	47
27	28	29	30	31			48

Novembre 2025							
Lu	Ma	Me	Je	Ve	Sa	Di	
					1	2	44
3	4	5	6	7	8	9	45
10	11	12	13	14	15	16	46
17	18	19	20	21	22	23	47
24	25	26	27	28	29	30	48

Décembre 2025							
Lu	Ma	Me	Je	Ve	Sa	Di	
1	2	3	4	5	6	7	1
8	9	10	11	12	13	14	2
15	16	17	18	19	20	21	3
22	23	24	25	26	27	28	4
29	30	31					5

Janvier 2026							
Lu	Ma	Me	Je	Ve	Sa	Di	
			1	2	3	4	1
5	6	7	8	9	10	11	2
12	13	14	15	16	17	18	3
19	20	21	22	23	24	25	4
26	27	28	29	30	31		5

**À TRIER SANS SAC** **TOUS LES EMBALLAGES EN PLASTIQUE, MÉTAL, CARTON ET PAPIER**

**TOUS les emballages en plastique**

**TOUS les emballages en métal**

**TOUS les papiers et les cartons**

**Emballages :**  
✓ vidés  
✓ même sales  
✓ séparés

**À TRIER TOUS LES DÉCHETS ALIMENTAIRES**

**sac kraft bien fermé**

déploiement jusqu'à fin 2025

**À TRIER TOUS LES EMBALLAGES EN VERRE**

**Flacons, pots, bocaux et bouteilles**

**À JETER** **X Jours fériés : attention aux dates d'anticipation ou de report des collectes**

Ordures ménagères, objets en plastique, vaisselle cassée

**sac bien fermé**

**Le compostage et la collecte des déchets alimentaires sont complémentaires.**

**> 40€ de subvention pour l'achat d'un composteur et des ateliers d'initiation**

**Infos: demarches.strasbourg.eu/subvention-compostage**

**Ensemble, réduisons nos déchets! [objectifz.strasbourg.eu](http://objectifz.strasbourg.eu)**

N° INFOS DÉCHETS **03 68 98 5190**

Avec le soutien de:

# Calendrier 2025

## Déchèteries mobiles & spéciales végétaux

	Plobsheim	Eschau	Fegersheim	Lipsheim	Blaesheim	Geispolsheim gare	Geispolsheim village	Entzheim	Holtzheim	Feckolsheim	Wolfisheim	Oberschaeffolsheim	Oberhausbergen	Mittelhausbergen	Niederhausbergen	Souffelweyersheim	Mundolsheim	Reichstett	Lampertheim	Vendenheim	Eckwersheim
janv	sa11		sa4					sa25		sa11						sa18		sa4	sa25		
fév				sa8	sa15			sa22	sa1			sa22	sa8	sa15							sa1
mars	me12	sa1	sa8	lu17	sa22		me5	lu24	sa15	me19	lu10	me5	sa29		sa22	lu24	sa15	sa1	sa8	lu17	me19
avr	sa12	me2	me9	me16	me23	sa5		sa26	lu14	sa19	sa12	sa5	lu28		me23	sa26	lu14	me2	me9	me16	sa19
	ve25	me16	sa26		ve4		me23	me9	me30	me2	sa26	sa19	ve11	sa19	ve4	me9	me30	me16	ve25		me2
mai	lu12	sa3	sa10	sa17	sa24		me7	me28	me14	me21	lu12	me7	sa31		sa24	me28	me14	sa3	sa10	sa17	me21
	ve23	me14	me21		me7	sa17		ve9	sa31	sa3	ve23	ve16	sa10	ve16	me7	ve9	sa31	me14	me21		sa3
juin	sa14	lu2	me11	me18	me25	sa7		sa28	lu16	sa21	sa14	sa7	lu30		me25	sa28	lu16	lu2	me11	me18	sa21
	ve27	ve13	sa21		sa7		me18	ve6	sa28	me4	ve27	sa14	me11	sa14	sa7	ve6	sa28	ve13	sa21		me4
juil	me9	sa5	lu7	me16	me23		me2	lu28	sa12	lu21	lu7	sa5	me30		me23	lu28	sa12	me2	me9	me16	lu21
	ve25	ve11	me23		ve4	ve18		me9	me30	me2	ve25	me16	ve18	me16	ve4	me9	me30	ve11	me23		me2
août	me13	lu4	me13	me20	lu25	me6		me27	lu18	sa23	lu11	me6	sa30		lu25	me27	lu18	lu4	lu11	me20	sa23
	me27	me13	ve22		me6		me20	ve8	ve29	ve1	ve29	sa16	me20	sa16	me6	ve8	me27	me13	ve22		ve1
sept	me10	sa6	lu8	sa20	me24		me3	sa27	sa13	me17	lu8	me3	lu29		me24	sa27	sa13	sa6	me10	sa20	me17
	ve26	me10	sa20		ve5	ve19		sa6	sa27	me3	ve26	ve12	ve19	ve12	ve5	sa6	sa27	me10	sa20		me3
oct	sa11	me1	me8	me15	sa25	sa04		lu27	lu13	lu20	sa11	sa4	me29		sa25	lu27	lu13	me1	me8	me15	lu20
	sa25	ve10	me22		sa4		ve17	me8	me29	me1	sa25	me15	sa18	me15	sa4	me8	me29	ve10	me22		me1
nov	lu10	lu3	sa8	me19	lu24		me5	me26	sa15	sa22	lu10	me5	sa29		lu24	me26	sa15	lu3	sa8	me19	sa22
	ve28	sa8	sa22		me5	me19		me12	sa29	ve7	ve28	sa15	me19	sa15	me5	me12	sa29	sa8	sa22		ve7
déc		sa13			sa6						sa13							sa6			
	Pkg. du complexe sportif	Impasse rue de la Forge	Pkg. rue du Bosquet	Pkg. du stade de football - rue de la Chapelle	Pkg. de la salle polyvalente - rue du Moulin	Pkg. de la salle A.C.L. - rue Hector Berlioz	Pkg. du centre sportif - RD 84	Ateliers municipaux - rue Jacques Hurmann	Pkg. des services techniques - rue de Lingolsheim	Ateliers municipaux - rue des Frères Lumière	Pkg. du complexe sportif - rue du Stade	Pkg. B.P.C.O. du terrain de pétanque - rue du Canal	Pkg. du complexe sportif - RD 63	Pkg. du cimetière - route de Niederhausbergen	Place des coteaux - RM 63	Pkg. des terrains de tennis/football - rue du Moulin	Pkg. de l'espace sportif - rue des Florales	Ateliers municipaux - rue de Picardie	Pkg. de la salle polyvalente - rue du Stade	Terrain du « Waldeck » - rue de la Forêt	Place de l'École - allée des Érables

### Déchèteries


#### Mobiles

11h à 19h  
lundi  
& mercredi  
9h à 17h  
samedi

#### Spéciales végétaux

14h à 19h  
mercredi  
& vendredi  
10h à 17h  
samedi

En dehors des horaires d'ouverture, tout dépôt est strictement interdit.

 Ces installations ponctuelles génèrent des manœuvres avec des véhicules lourds, restez vigilant.

### Déchèteries fixes

**Horaires d'accès de 8h à 18h45\* du lundi au samedi et de 8h à 11h45\*\* les dimanches et jours fériés**

- STRASBOURG ROBERTSAU  
Rue de Lübeck
- STRASBOURG KOENIGSHOFFEN  
Rue de l'Abbé Lemire
- STRASBOURG WACKEN  
Rue de l'Église Rouge
- STRASBOURG MEINAU  
Route de la Fédération
- OSTWALD « LA VIGIE »  
Rue Théodore Monod

**de 8h à 18h45\*\* les lundis, mercredis, samedis et de 8h à 11h45\*\* les lundis, mercredis, samedis fériés**

- LA WANTZENAU  
Rue Georges Cuvier
- \*\*fermeture des sites à 19h en semaine et à 12h le dimanche.

**Toutes les déchèteries sont fermées les :**  
1<sup>er</sup> janvier, dimanche de Pâques, 1<sup>er</sup> mai, dimanche de Pentecôte, 1<sup>er</sup> novembre et 25 décembre.



Accès réservé aux particuliers - Accès interdit aux véhicules de hauteur supérieure à 1 m90 et de PTAC supérieur à 3,5 tonnes, aux camions-plateau, camions et tracteurs. Volume maximum par semaine toutes déchèteries confondues : 1 m<sup>3</sup> à l'exception des déchets verts et déchets d'éléments d'ameublement : 2 m<sup>3</sup>. Le règlement des déchèteries est consultable en déchèterie.



**Service des objets encombrants**  
sur rendez-vous, contactez le  
**03 68 98 51 89**